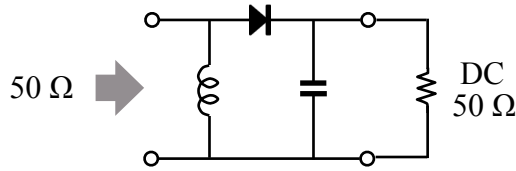
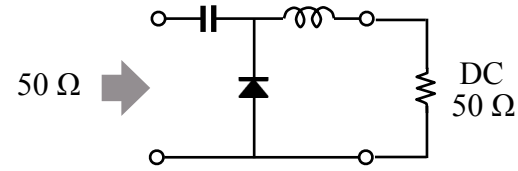


ダイオード整流回路の入カインピーダンス理論値

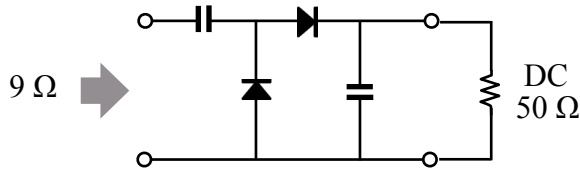
ダイオード整流回路の基本形6種類を下記に示します。例えば、直列型の整流回路に直流負荷として50Ω抵抗を接続すると高周波入力インピーダンスは理論的に50Ωになります。ここでダイオードは理想素子、LとCはすべて十分大きい値です。詳しくは文献[1]をご参照下さい。



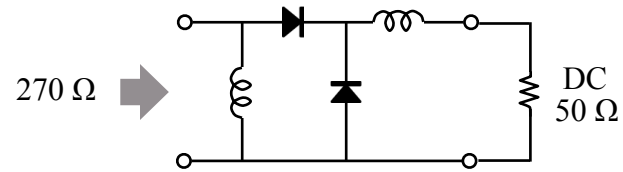
(1) 直列型



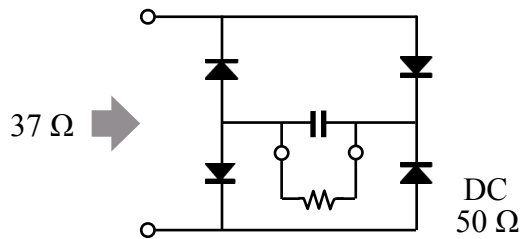
(2) 並列型



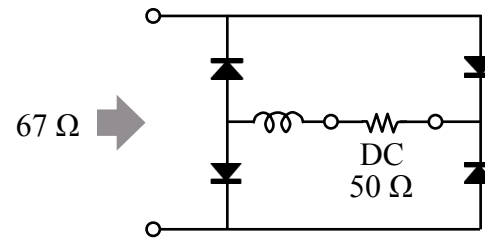
(3) 倍電圧型



(4) 倍電流型



(5) ブリッジC型



(6) ブリッジL型

[1] T. Ohira, "Power efficiency and optimum load formulas on RF rectifiers featuring flow-angle equations," *IEICE Electronics Express*, vol.10, no.11, June 2013.