

出展者と参加者のマッチングを促進する
オンラインイベントプラットフォーム



Zoomとの比較

視認性

ひと目で参加者の所在や込み具合を確認可能
講演会場、ポスターセッションテーブル、スタッフ待機テーブルなどを用意
して、現実の研究会に近い構成にすることも



Zoomのブレイクアウトルーム選択画面



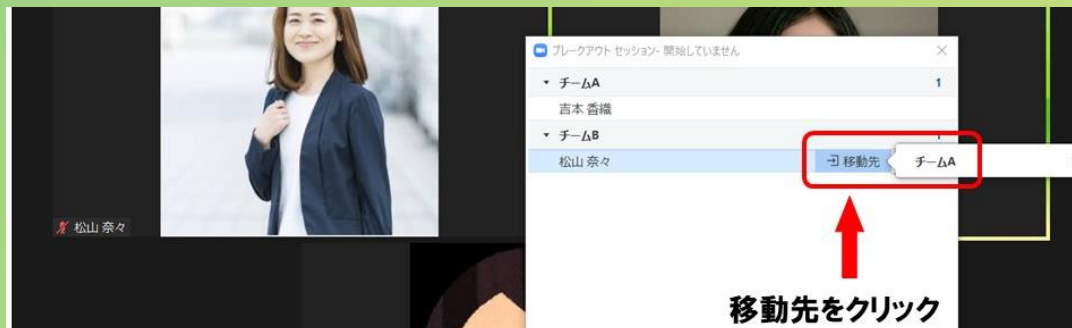
EventInのテーブル選択画面

ブースの階層化

全体--フロア--テーブルの
階層構造になっているため柔軟な運用が可能



EventInのテーブル選択画面



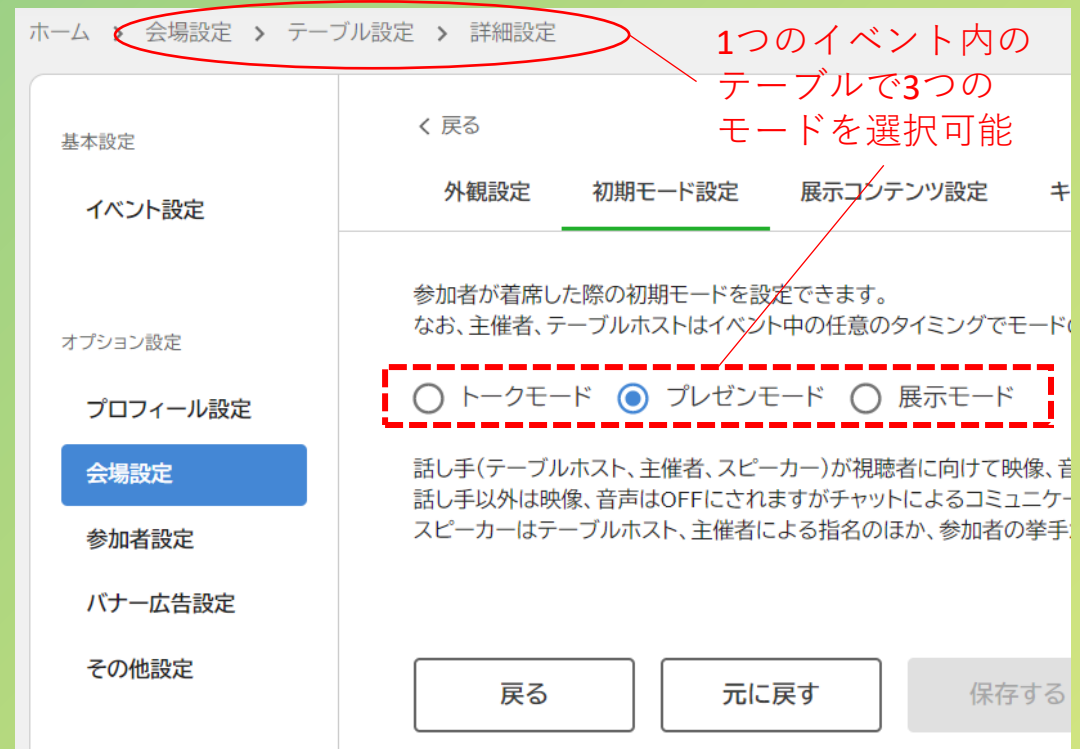
Zoomのブレイクアウトルーム選択画面

用途による使い分け

テーブルごとに3種類のモードを使い分けることで
ウェビナーとミーティング両方を1つのイベントで併用可能



ミーティング/
ウェビナーを選択



1つのイベント内の
テーブルで3つの
モードを選択可能

Zoomのミーティングモード選択画面

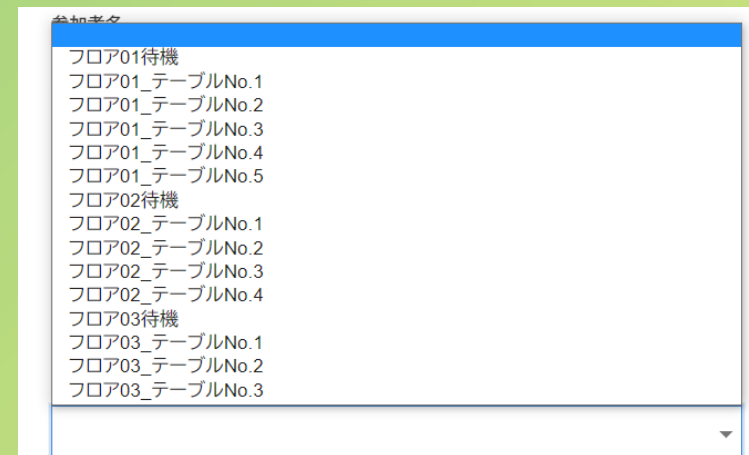
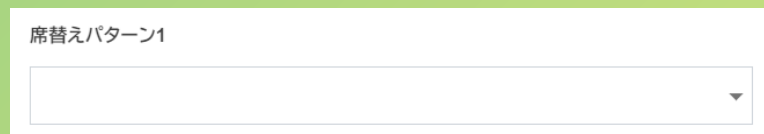
EventInのテーブル設定画面

少人数ルームの作成

事前にテーブルの作成・参加者の割り当てが可能
当日はワンアクションで複数パターンの割り当ても



Zoomのブレイクアウトルーム割り当て画面



EventInの席替えパターン設定画面

チャット機能

EventInでは、全体・テーブル・個人のそれぞれにどのタイミングでもチャットを送信することができます。また、自分が入室/着席する前のやり取りも閲覧できます。



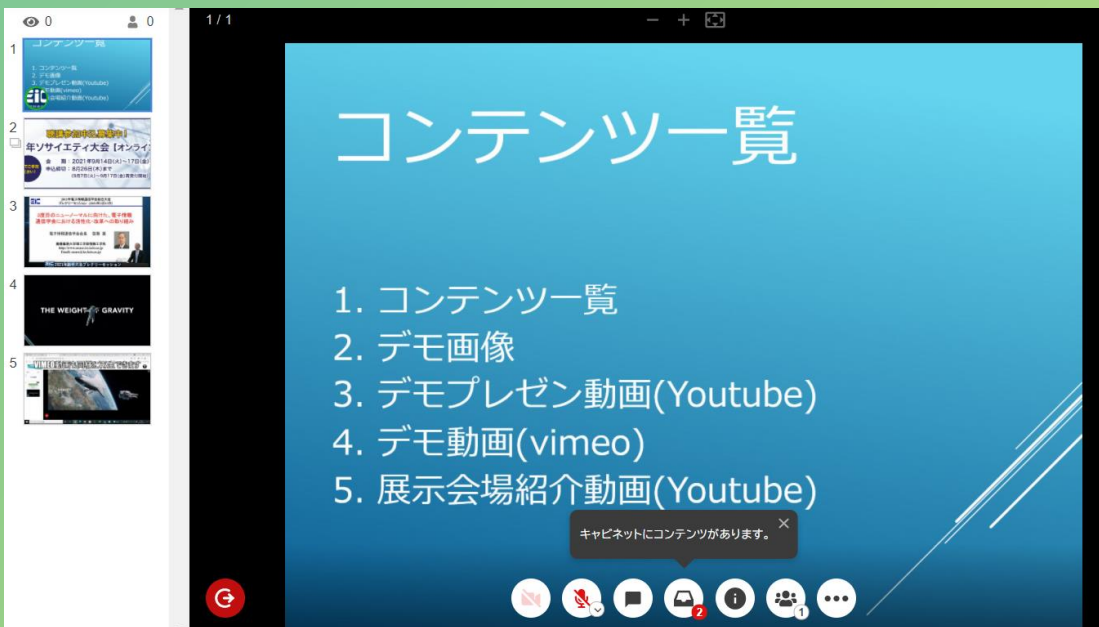
Zoomのチャット画面



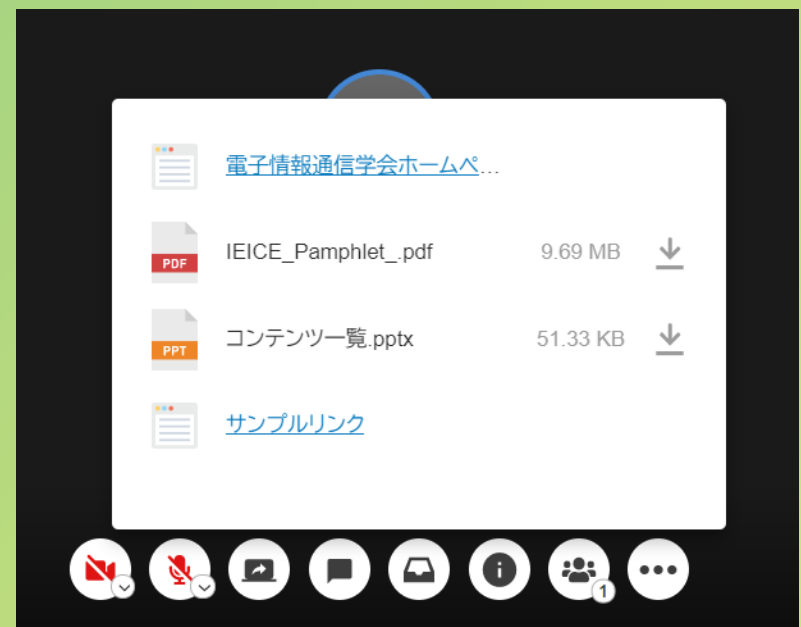
EventInのチャット画面

展示機能

複数の動画、資料を参加者が自由に切り替えて閲覧可能
キャビネット機能を通じてあらかじめ用意したファイルやURLを共有可能



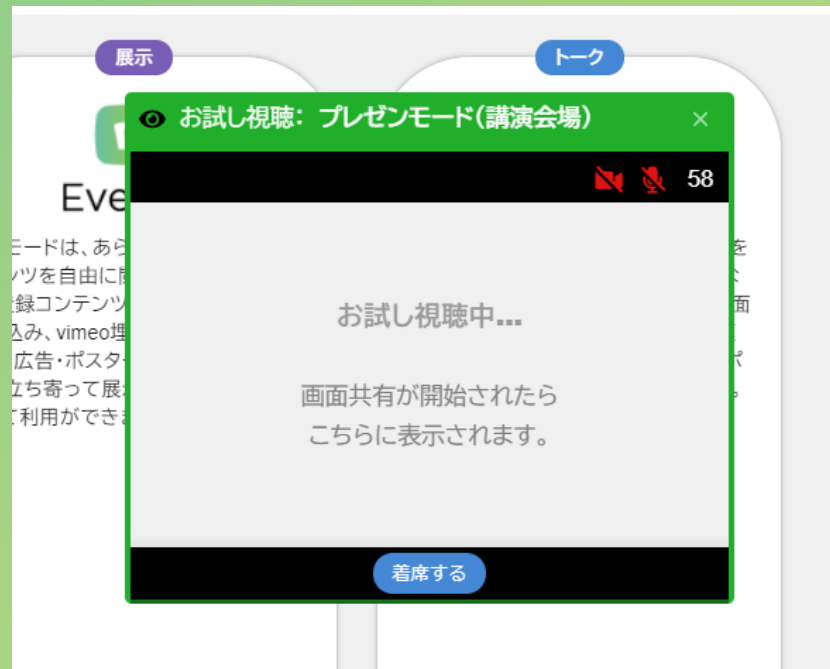
EventInにおける展示画面例



キャビネット機能画面

お試し視聴機能

入る前にのぞき見をする「お試し視聴」機能を搭載



お試し視聴の画面例