

ヘテロジニアス型広域連携医療サービスモデルの構築—患者サービスプロセスの分析とモデル化—

電子情報通信学会ソフトウェアインタプライズモデリング研究会 (SWIM)
2010.11.19 於：東海大学 (高輪)

ヘテロジニアス型広域連携医療サービスモデルの構築

—仮想Peerクラウドによる情報シームレス化方式—

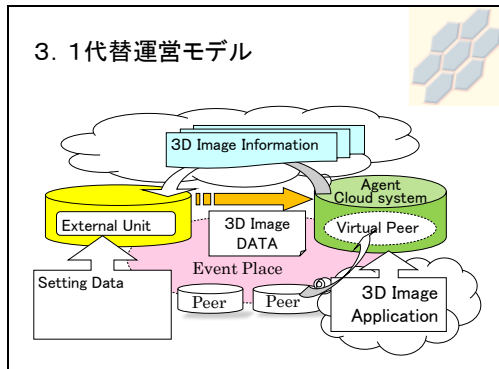
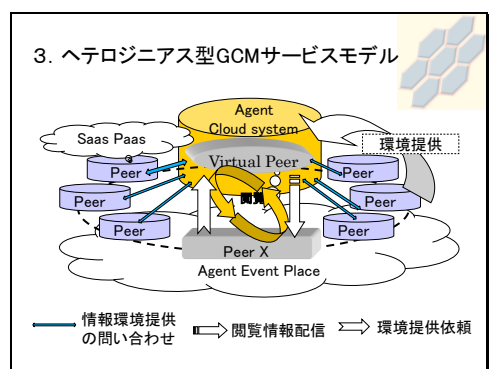
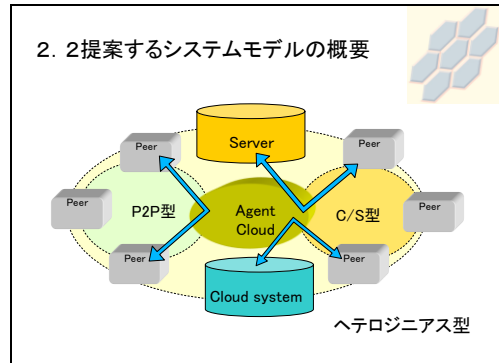
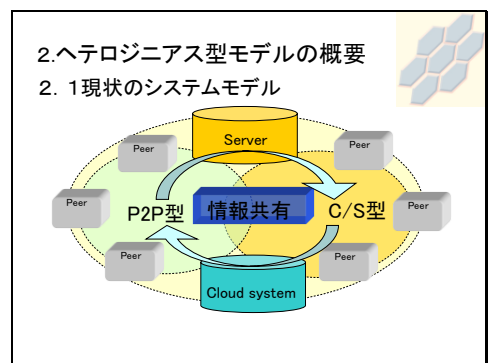
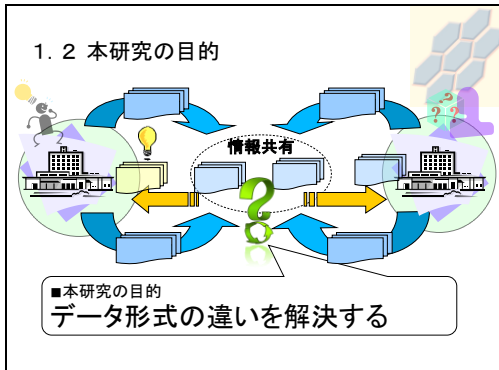
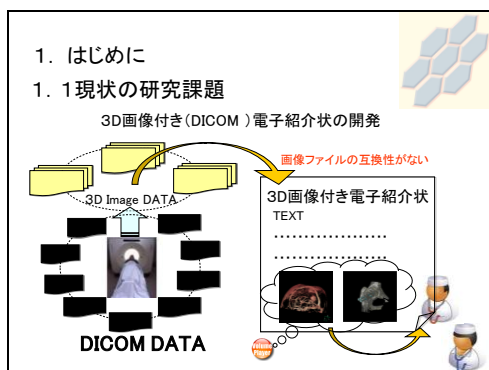
○有野 真史 野地 保十

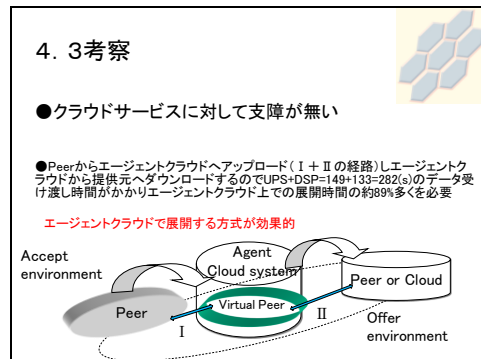
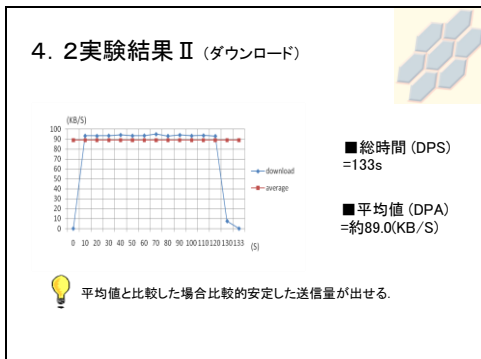
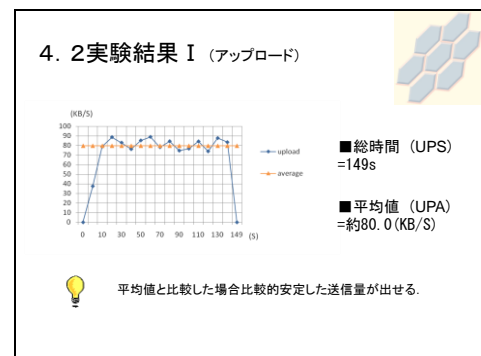
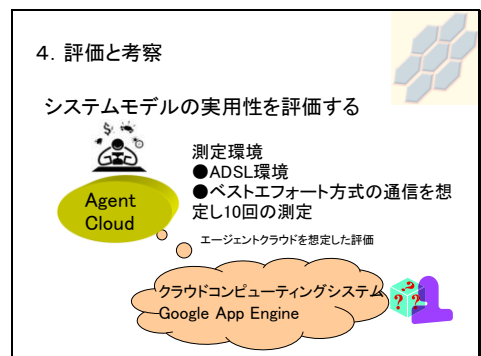
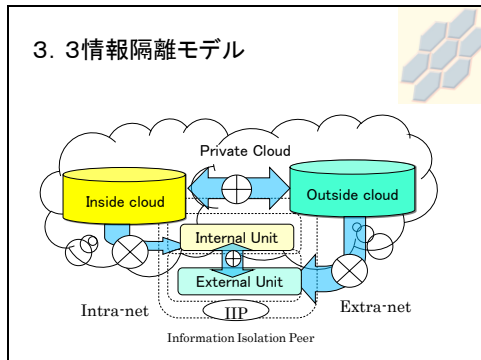
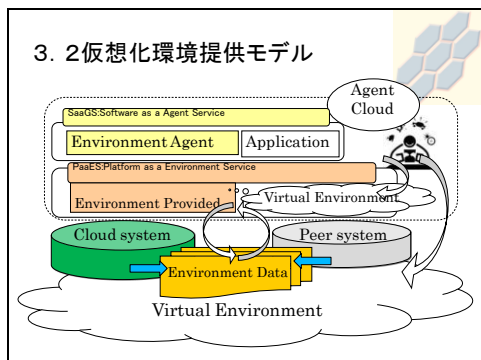
†東海大学 情報通信学部

東海大学 野地研究室

目次

- はじめに
- ヘテロジニアス型モデルの概要
- ヘテロジニアス型GCMサービスモデル
- 評価と考察
- まとめ





5. まとめ

- 💡 画像データ互換性問題の一解決法の提案
- 💡 データ展開での実用性評価

ヘテロジニアス型広域連携医療サービスモデルの構築

御清聴ありがとうございました。