

クラウド型広域連携医療サービスの一構成法— 患者サービスプロセスの分析とモデル化 —

**クラウド型広域連携医療サービスの一構成法**  
— 患者サービスプロセスの分析とモデル化 —

A Configuration Method of Hospital System Collaboration with SaaPS  
— Analysis and modeling of patient service process —

荻野 正† ○野地 保‡  
周藤 安造\* 佐々木 仁\*\* 木野内 勇人‡

†三菱電機インフォメーションテクノロジー(株)  
‡東海大学情報通信学部  
\*麻布大学生命・環境科学部  
\*\*コアース(株)

東海大学 野地研究室

**内容**

- 1.はじめに
- 2.医療サービスプロセスの概念モデル
- 3.患者サービスプロセスの分析とモデル化
- 4.クラウド型広域連携医療サービスの構成
- 6.評価と考察
- 7.まとめ

**1. はじめに**

研究の目的  
**広域連携医療サービスのモデル化**

**3D医用情報のメガバンクモデル化**

広域連携医療ネットワークシステム研究会 (<http://www.gcm-nws.jp/>)

**各研究発表の位置付け**

- (5)クラウド型広域連携医療サービスの一構成法  
研究目的: 広域連携医療エンタプライズモデリング
- (6)哀情報による救急救命在宅患者ホームクラウドの一構成法  
研究目的: 救急救命アラーム検知性能の向上策
- (7) ヘテロジニアス型広域連携医療サービスモデルの構築  
研究目的: 画像データの互換性問題への一解決法

**クラウド型広域連携医療サービスの一構成法**

**課題** 電子カルテ  
多額の費用が必要

↓

**研究目的:** 広域連携医療エンタプライズモデリング  
経費削減 病院経営の健全化

**2. 医療サービスプロセスの概念モデル**

- 2.1. 病院の4大要素
- 2.2. 患者サービスプロセスの概念モデル
- 2.3. 広域連携医療サービスの階層構造

PS (患者サービス: Patient Service)

**2.1. 病院経営をとりまく環境**

**2.2. 患者サービスプロセスの概念モデル**

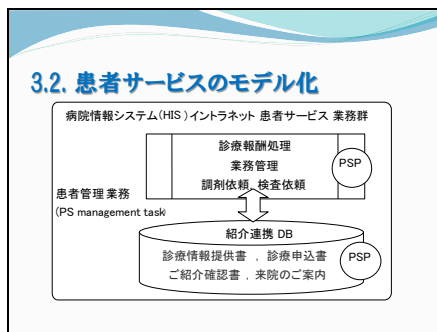
**2.3. 広域連携医療サービスの階層構造**

**3. 患者サービスプロセスの分析とモデル化**

- 3.1. 各方式の比較
- 3.2. 紹介状患者サービスクラウド

### 3.1. 患者サービスプロセスの抽出

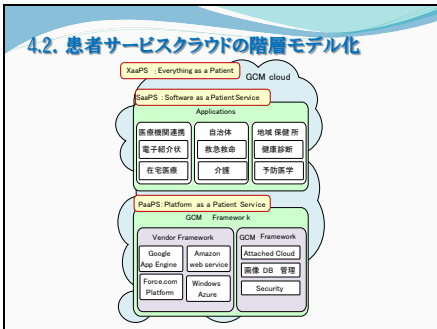
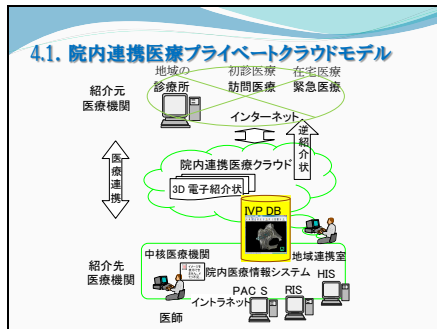
	Type	媒体
①	紙紹介型	紙
②	TEL・FAX 紹介型	アナログ情報
③	メール添付紹介型	電子ファイル
④	電子媒体紹介型	CD-ROM、DVD など
⑤	共有紹介型	電子ファイル



### 4. クラウド型広域連携医療サービスの構成

4.1. 院内連携医療プライベートクラウドモデル

4.2. 患者サービスの階層

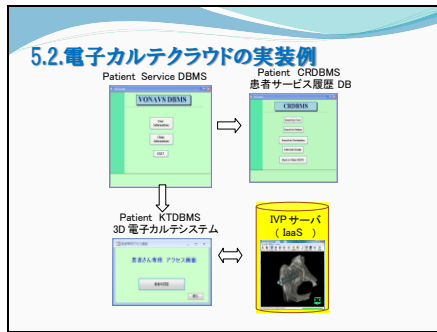
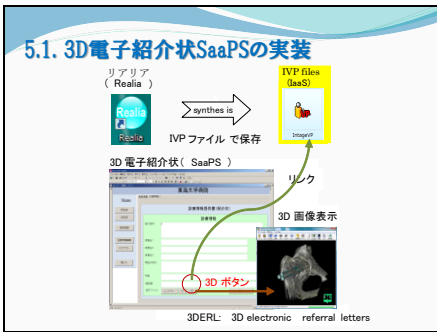


### 5. 広域連携医療サービスの実装

5.1. 3D電子紹介状SaaS

5.2. VONAVS PaaS

Salesforceクラウド例



### 6. 評価と考察

3D画像合成評価項目

- ① 合成前と合成後の圧縮率の比較
- ② 合成枚数の圧縮率に与える影響
- ③ 合成箇所と圧縮率との関係

### 7. まとめ

院内連携患者サービスクラウドが機能面と性能面においても実システムとして有効である

各診療所で異なるすべての機能要件に合わせて患者サービスの提供が可能

GCMフレームワークをベンダフレームワークで構築する