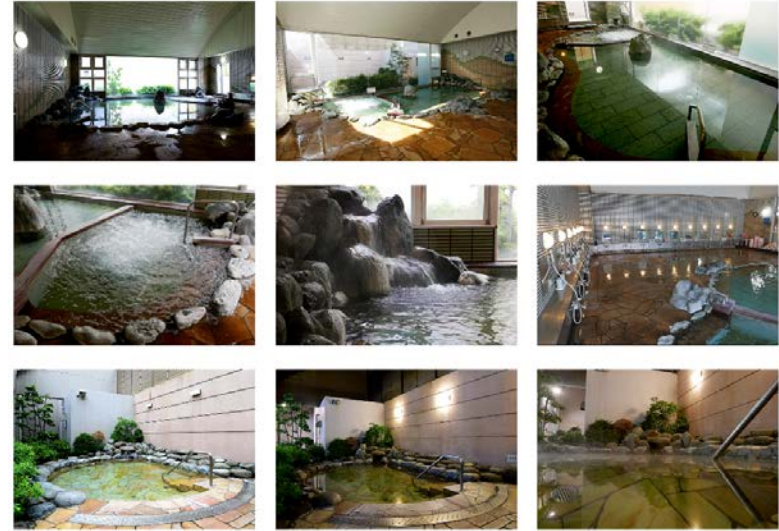


2016年3月AP研 石和温泉(かんぽの宿)のご案内



名湯と絶品料理を楽しみに、
風林火山ゆかりの地を

甲州盆地の中心部に位置し、国の特別名勝に指定された昇仙峡や
武田信玄ゆかりの地を訪ねるのに便利なロケーション。
全国的にも有名な石和温泉で、ゆっくりとおつるぎください。
甲州路の味覚はもちろん、お食事にもびっぴりなワインを豊富に取り揃え、
皆様のお越しをお待ちしております。

【当宿は東京都障害者休業ホーム事業指定の宿泊施設です。】
館内ロビーで、NTTドコモ、au、ソフトバンクの
Wi-Fi（公衆無線LAN）がご利用いただけます。



年度末に研究成果をこの機会に発表してみませんか？
1/10エントリー締め切り。
3/10,11開催



	1泊2食	1泊朝食
シングル	11000円	6700円
ツイン	11540円	7340円
和室(4人)	11000円	6700円

問い合わせ先: ap_ac-secretary@mail.ieice.org



JR中央本線石和温泉駅から約0.6km（徒歩約7分）

新宿→（中央本線特急約1時間30分）→石和温泉駅

名古屋→（新幹線約1時間45分）→静岡→（身延線特急約2時間10分）→甲府→（中央本線約8分）→石和温泉駅

羽田空港から「甲府行き」高速バスで約3時間15分→「石和」停留所から約1km（徒歩約13分）